



02 54 03 49 00




mairie@reuilly.fr

www.reuilly.fr

# LES ÉLUS VOUS INFORMENT

JUIN 2023

N° 235

Retrouvez-nous sur nos réseaux :   

## MOT DU MAIRE

*Chères Reuilloises, chers Reuillois,*

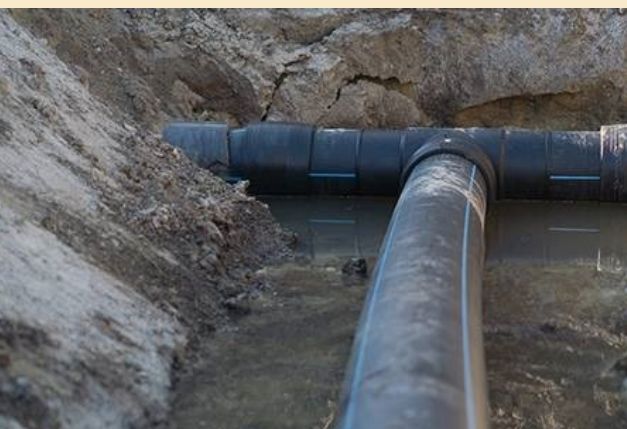
La **période estivale s'annonce**, pour la plus grande satisfaction de tous. Les vacances, les loisirs, le fleurissement des habitations, la mise à niveau des piscines, le grand ménage extérieur avec lessivage des murs et des terrasses... Vous m'avez compris, **la question de l'usage de l'eau potable est posée**, en raison des sécheresses des années précédentes et en particulier celle de 2022.

Comme nous l'avons vécu l'an passé, en situation d'alerte renforcée, les restrictions d'usage de l'eau ont concerné tout le monde, particuliers, collectivités, agriculteurs et entreprises. Le **faible rechargement des nappes depuis l'automne** dernier nous conduit à nous interroger sur la disponibilité de l'eau potable tout au long de la saison d'été, voire au-delà.

En premier lieu, la collectivité tout comme les pouvoirs publics, se tiennent informés de façon très rapprochée, sur les niveaux de la ressource aux points de captage. Les sécheresses de 2021 et 2022 n'ont pas affecté le niveau au captage de la Pertanderie, à Diou, sous contrôle du Syndicat Intercommunal d'Alimentation en Eau Potable (SIAEP). **La nappe dans laquelle nous puisons est principalement rechargée par les eaux de pluie** et dans une moindre mesure par la Théols. Il n'est pas exclu, en situation extrême (absence durable de précipitations et baisse sensible du niveau des cours d'eau) que **notre point de captage soit en difficulté. Ce n'est pas le cas pour le moment.**

En second lieu, afin de prévenir une telle situation, **il convient d'adopter des comportements de sobriété en n'utilisant l'eau potable qu'à bonne escient** et en recherchant à l'économiser le plus possible.

Depuis plusieurs années, le SIAEP et Suez ont mis en place un dispositif de sectorisation sur l'infrastructure de distribution, de façon à identifier rapidement les fuites sur canalisation. **Nous sommes passés d'un rendement de réseau de 67%** (33% de perte des eaux puisées) **à 90%** (10% de perte des eaux puisées). **Nous sommes parmi les plus performants sur ce critère.**



Le Schéma Directeur d'Alimentation en Eau Potable, issu de l'étude patrimoniale menées sur les années 2021 et 2022, va nous conduire, notamment, à **renouveler une grande partie des canalisations de distribution**, sur les trois prochaines années. Cette opération, estimée à 712 500 €, va permettre d'améliorer durablement le rendement de réseau, au-delà de 90% et de réduire les coûts d'intervention de Suez.

La **pénurie d'eau potable a désormais le statut de « Risque majeur »** et a, à ce titre, été intégré au DICRIM (Document d'Information Communal sur les Risques Majeurs), annexé au feuillet de mai 2023. Sa traduction en

termes de procédure figure désormais au Plan Communal de Sauvegarde (PCS).

En conclusion, nous pouvons espérer une amélioration de la pluviométrie sur les prochaines semaines et ainsi imaginer une période de vacances sereine et sans contrainte.

C'est, bien sûr, ce que je nous souhaite à tous.

*Bien à vous, Yves Guesnard*



## COURSE UFOLEP

### UNE COURSE RÉGIONALE À REUILLY

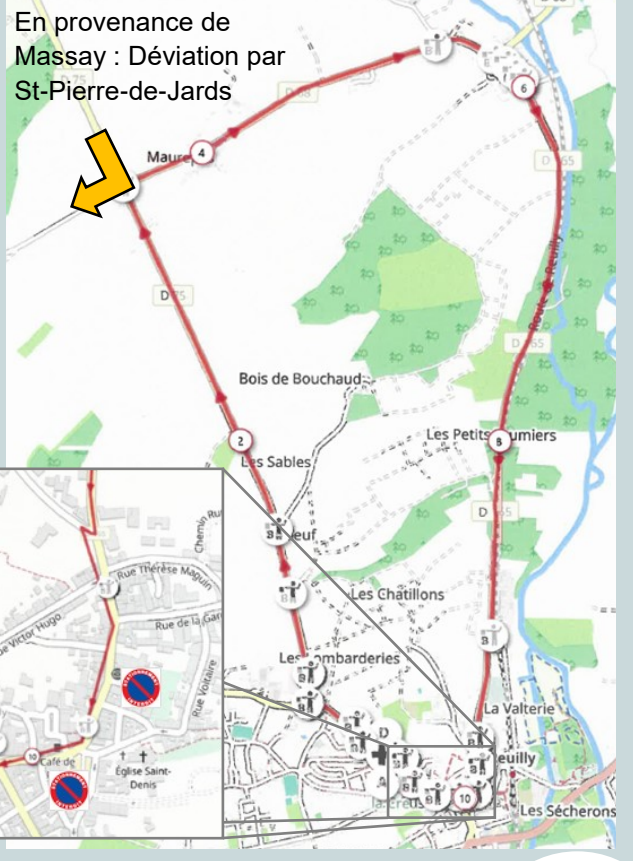
L'Ufolep organise sa course « Régional CycloSPORT » dans notre commune sur une boucle qui s'étend de notre centre-ville jusqu'à Chéry le 11 juin prochain !

### RÉGLEMENTATION DURANT L'ÉPREUVE

La tenue de cet évènement entraîne une réglementation particulière de 11h30 à 18h, le 11 juin, des signaleurs veilleront au respect de ces règles :

- Interdiction de stationner sur toute la course, notamment rue Jean Jaurès et rue de la République,
- Interdiction de circuler rue de la République, déviation par la rue Voltaire pour se rendre sur la place.
- La circulation des usagers sera autorisée dans le sens de la course (sauf rue de la République), après le passage de la voiture de fermeture de la course et jusqu'au passage suivant de la voiture d'ouverture.

En provenance de Massay : Déviation par St-Pierre-de-Jards



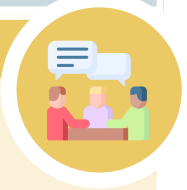
## AIDE ALIMENTAIRE

Voici les prochaines dates de distribution de l'aide alimentaire : les mercredis 14 et 28 juin à l'Espace Paule COUTY.



## PERMANENCE DES ÉLUS

Venez rencontrer un ou plusieurs élus lors de la prochaine permanence en mairie le samedi 10 juin.



## SORTIE MENSUELLE

Le 21 juin prochain, une visite du musée des fours banaux de Vierzon vous est offerte. Un goûter viendra conclure cette sortie. Informations et inscription en mairie au 02 54 03 49 00.

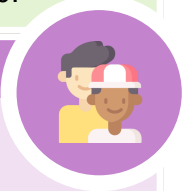
## POUR LES SENIORS

### REMPACEMENT D'AURÉLIE VERNET

Karen RUFFIN a maintenant la mission des courses aux aînés. Elle est joignable au 06 30 58 90 70.

## POUR LES JEUNES

Yann Grandguillaume est venu faire une sensibilisation sur le handicap et le handi-sport dans la classe des CM2 dans le cadre du passeport du civisme. Un moment riche en partage et bienveillance, en présence de Lucie VANNIER, adjointe au Maire en charge des affaires scolaires.



## REUILLY SE TRANSFORME

### SALLE DES FÊTES

Des **travaux de mise en accessibilité des sanitaires** commencent le 12 juin. Les travaux sont prévus pour durer environ 4 mois.

*Des sanitaires extérieurs provisoires vont être installés de façon à permettre un usage quasi normal de la salle des fêtes pour les nombreuses demandes de locations des week-ends que nous avons souhaité maintenir pendant les travaux. En semaine, l'utilisation de la salle des fêtes est reportée sur d'autres sites pour laisser le champ libre aux entreprises.*

### MARQUAGES AU SOL

Les services de la voirie du Département nous informent qu'ils vont refaire prochainement **les marquages au sol effacés** sur le secteur de notre commune entre le 1<sup>er</sup> et le 15 juin.

## BENJAMIN JUNCHAT REJOINT L'ÉQUIPE

Le 22 mai dernier, **Benjamin JUNCHAT** a pris ses fonctions de responsable du pôle Technique composé de **David PANIS, David MERCIER, Philippe BELLIS, Alexandre GALLIENNE, Christian HENRY et Jean-Philippe ROGAUME** qui assurent différentes missions techniques dont :

- **l'entretien des nombreux espaces verts** de la commune (le Stade municipal, le square des Tournelles, le camping municipal, les Plaines de l'Arnon, le Square Surtel, la Plaine de jeux du Cluzeau, sans oublier le cimetière ou les nombreux autres petits parcs qui parsèment notre commune),
- **la propreté des rues** de la ville,
- **de petits travaux de maintenance et de réhabilitation** dans les locaux communaux,
- les **états des lieux** de la salle des fêtes,
- **l'entretien courant des véhicules et matériels** du parc communal.
- Etc.....!!

Nous lui souhaitons la bienvenue !



## SÉCHERESSE : PAS DE RECONNAISSANCE

L'arrêté du 3 avril 2023 portant **reconnaissance de l'état de catastrophe naturelle pour Mouvements de terrain différentiels consécutifs à la sécheresse et à la réhydratation des sols** est paru au Journal Officiel le 3 mai 2023. Parmi les communes listées ne figure ni Reuilly, ni aucune autre commune de l'Indre.

## IMPASSE DU VALLON

Des **appartements sont disponibles** Impasse du Vallon. Logements sociaux, ce sont de petits appartements T1, proches du centre-ville, adaptés aux personnes âgées.

## INFORMATIONS SUR LE BUS SCOLAIRE

Les inscriptions au transport scolaire ouvrent à compter du 7 juin, rendez-vous sur [www.remi-centrevaldeloire.fr](http://www.remi-centrevaldeloire.fr) dans le module d'inscription et de paiement en ligne pour inscrire ou réinscrire votre enfant. Un formulaire « papier » sera disponible en mairie. **Vous avez jusqu'au 13 juillet pour l'inscription au format papier et jusqu'au 21 juillet en ligne.** Passé ce délai, des frais de gestion supplémentaires seront à régler.



## ÉCOLE DE MUSIQUE

L'école de musique prépare la rentrée en septembre prochain pour l'année musicale 2023-2024.

Actuellement, les professeurs de La Fédération Musicale de l'Indre (F.S.M.I.) donnent des cours de Batterie, Chant choral, Guitare, Piano et Solfège. D'autres instruments peuvent être enseignés, à condition de réunir trois élèves par discipline (accordéon, clarinette, flûte traversière, saxophone ...)

Le bulletin de préinscription distribué dans les écoles est à renseigner et à déposer à la Mairie **impérativement avant le 30 Juin 2023**. D'autres exemplaires sont disponibles en mairie.

**Ce document n'est pas un engagement mais est indispensable pour réserver les heures de cours au près la F.S.M.I.,** établir un budget et, répondre positivement à votre demande lors des inscriptions en septembre.



## CALENDRIER DES MANIFESTATIONS

31

- ♦ **20 MAI → 28 JUIN** : Expositions de Jean-Claude BÉQUET (Tournage sur bois) et d'Annie BÉQUET (Peinture à l'huile) à la Maison de Reully,
- ♦ **3 JUIN** : Sensibilisation aux espèces invasives (Berce du Caucase et Ambrosie) organisée par le CPIE Brenne-Berry, rendez-vous Place des Tilleuls à La Ferté,
- ♦ **3 & 4 JUIN** : Championnat 1ère et 4ème division organisé par Reully Pétanque au Stade stabilisé,
- ♦ **10 JUIN** : Broc'Bécanes organisé par Imagin'Reully sur la Place George Sand,



- ♦ **10 JUIN** : Tournoi Seniors organisé par l'U.S.R. au Stade d'honneur,
- ♦ **10 & 11 JUIN** : Portes ouvertes d'ULM Azur à la Base ULM,
- ♦ **10 & 11 JUIN** : Championnat régional doublette jeu provençal organisé par Reully Pétanque au Stade stabilisé,
- ♦ **11 JUIN** : Randonnée pédestre organisée par le Judo-Club Reullois, départ de la Halle JP BERLOT,
- ♦ **11 JUIN** : Course cycliste régionale organisée par l'Ufolep Centre Val-de-Loire en Centre-ville,
- ♦ **17 JUIN** : Tournoi de football féminin organisé par Clé' à vie au Stade d'honneur,
- ♦ **17 JUIN** : Gala de danse de Sab'Sand au Centre de Congrès Champs-Élysées à Issoudun,



- ♦ **21 JUIN** : Fête de la musique organisée par le Café de Paris sur la Place de la République,
- ♦ **22 JUIN** : Boule Santé de l'Amicale Boule Reulloise à Halle JP BERLOT,
- ♦ **23 JUIN** : Assemblée Générale de la Gym Volontaire à la Maison des Tournelles,
- ♦ **25 JUIN** : Brocante animée et forum des associations organisés par Imagin'Reully sur les Bords de l'Arnon,
- ♦ **27 JUIN** : Fête de fin de saison du Judo-Club Reullois au Dojo Halle JP BERLOT,
- ♦ **30 JUIN** : Kermesse organisée par Les Chtis Drôles au Stade d'honneur,
- ♦ **30 JUIN** : Diffusion d'un Opéra « Le barbier de Séville » organisée par la Municipalité à la Maison de Reully,
- ♦ **1 JUIL. → 6 SEPT.** : Expositions de Brigitte COUPEAU (Sculpture) et de Jean-Luc COUPEAU (Photographie) à la Maison de Reully



## LA PAROLE À L'OPPOSITION

Chèr(es) Reullois(es),

Comme nous nous y étions engagés dans le bulletin « les élus vous informent » du mois de mars, nous souhaitons vous proposer une rencontre publique et avons demandé à Monsieur le Maire la mise à disposition d'une salle. Sans surprise, cette dernière nous a été refusée.

Ainsi pour respecter nos engagements, nous vous proposons de nous retrouver ensemble en extérieur, sur l'espace vert de la Guinguette, le vendredi 7 juillet à 18h30.

Ce sera pour nous l'occasion de vous rendre compte de notre action sur les 3 premières années du mandat et d'échanger avec vous sur vos préoccupations pour notre commune.

Nous clôturerons notre échange par un moment de convivialité.

Espérant vous y retrouver nombreux.

Contact : [avanconsenssemblepourreully@gmail.com](mailto:avanconsenssemblepourreully@gmail.com), [f](https://www.facebook.com/Reully) ou 07 81 09 70 86

Marine Cousset, José Carvalho, David Grolleau, Sandrine Pain